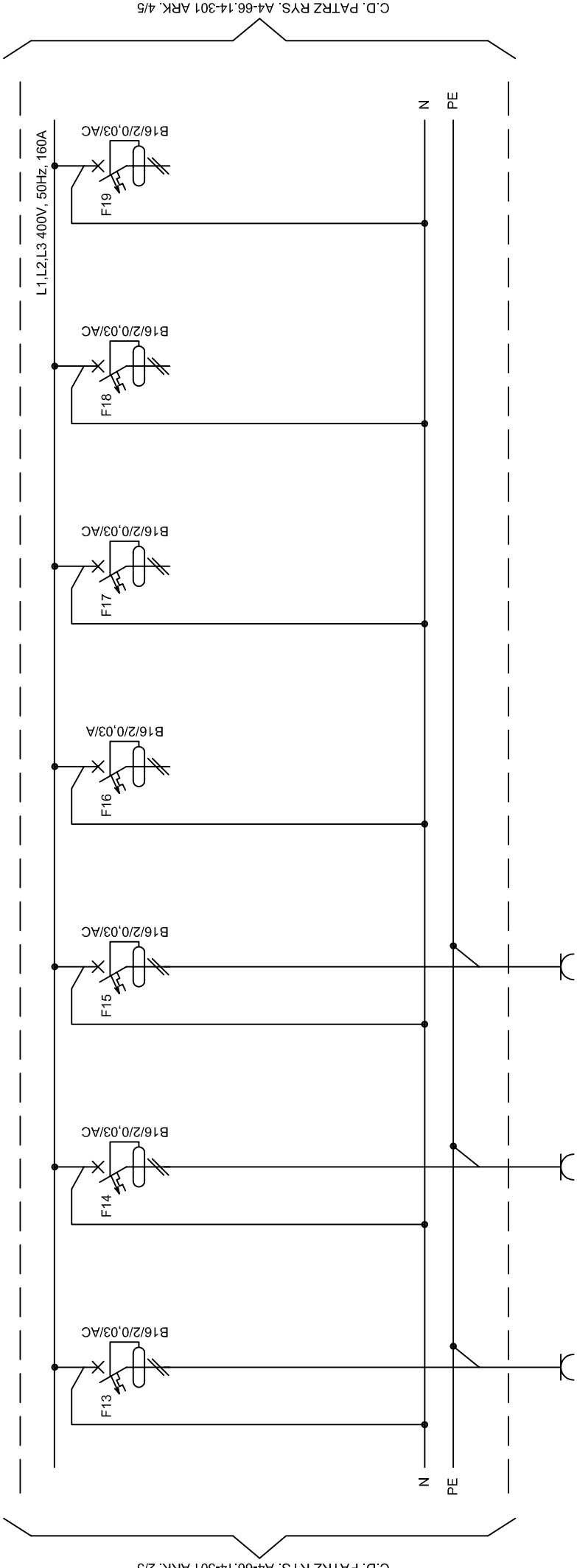


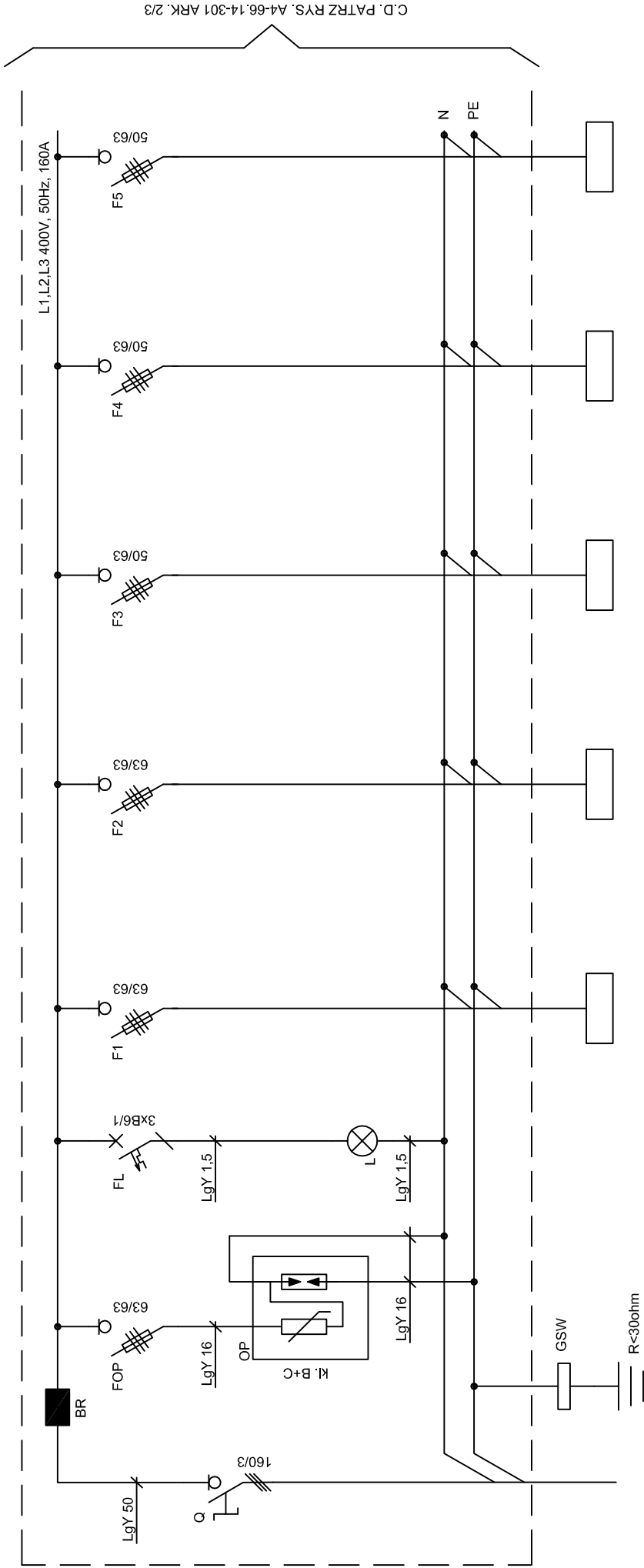
ROZDZIELNICA R101




OPIS	GN. 230V pom. 1/09; 1/12; 1/14	GN. 230V pom. 1/07; 1/08; 1/11	GN. 230V pom. 1/19	REZERWA	REZERWA	REZERWA
MOC [kW]	1,4	1,6	1			
LICZBA ODB.	7	8	5			
DŁUGOŚĆ [m]	25	35	25			
TYP KABLA	YDY2o 3x2.5	YDY2o 3x2.5	YDY2o 3x2.5			

		NAZWA I ADRES OBIEKTU:	Przebudowa instalacji elektrycznych w obiekcie S.O.S.W. w Uśnischach wraz z oświetleniem wewnętrznym. Uśnice 15; 82-400 Szum, gmina Szum, dz. nr 240.	DATA:	03.2015
		TYT. RYS.:	ROZDZIELNICA R101 SCHEMAT IDEOWY, ARANŻACJA, ZEST. MATERIAŁÓW	NR ARCH:	PW 66/014
		OPRACOWAŁ:	mgr inż. Marcin Delegacz	SKALA:	-
		PROJEKTANT:	inż. Stanisław Młodzanowski	WYDANIE:	01
		SPRAWDZIŁ:	mgr inż. Maciej Gostkiewicz	NR ARK.	3/4
				NR RYS.:	A4-66.14-301

ROZDZIELNICA R101



OPIS	Zasilanie główne z Złącza Pomiarowego ZP	Ograniczniki przepięć kl B+C kontrola napięcia	Rozdzielnica R001 - piwnica kuchnia	Rozdzielnica R002 - piwnica pralnia	Rozdzielnica R003 - piwnica basen	Rozdzielnica R102 - parter skrzydłowa	Rozdzielnica R103 - parter garaże
MOC [kW]			36,8	22,2	4,2	17,3	7,7
LICZBA ODB.			1	1	1	1	1
DŁUGOŚĆ [m]	27		23	8	35	33	55
TYP KABLA	YKYzo 5x70		YKYzo 5x16	YKYzo 5x16	YKYzo 5x10	YKYzo 5x10	YKYzo 5x16



PRZEDSIĘWZIENIE USŁUGOWO-PROJEKTOWE
UL. KORCZAKA 5/6 82-500 Kwidzyn
TEL./FAX: 55 261 37 78

NAZWA I ADRES OBIEKTU: Przebudowa instalacji elektrycznych w obiekcie S.O.S.W. w Uśnischach wraz z oświetleniem wewnętrznym. Uśnice 15; 82-400 Szum, gmina Szum, dz. nr 240.

TYT. RYS.: ROZDZIELNICA R101 SCHEMAT IDEOWY, ARANŻACJA, ZEST. MATERIAŁÓW

OPRACOWAŁ: mgr inż. Marcin Delegacz

PROJEKTANT: inż. Stanisław Młodziejowski nr upr. 1694/EI/91

SPRAWDZIŁ: mgr inż. Maciej Gostkiewicz nr upr. POM/0014/P00E/10

DATA: 03.2015

NR ARCH: PIW 66/014

SKALA: -

WYDANIE: 01

NR ARK: 1/2

NR RYS.: A4-66.14-301

UWAGI:

Zasilanie rozłączniko-bezpieczników wykonać linką LgY 16mm²

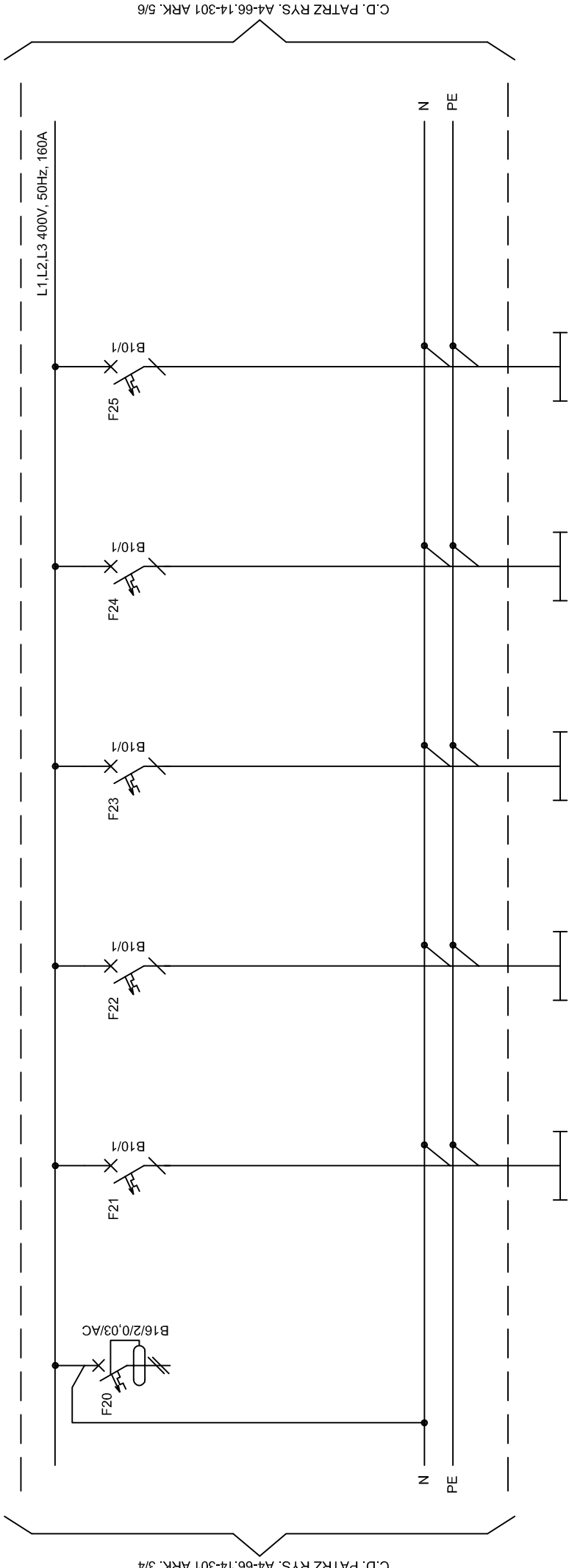
Zasilanie wyłączników wykonać linką LgY 10mm²

Pz=155,5 kW

Pj=Pz*kj

Pj=155,5*0,25= 39kW


ROZDZIELNICA R101



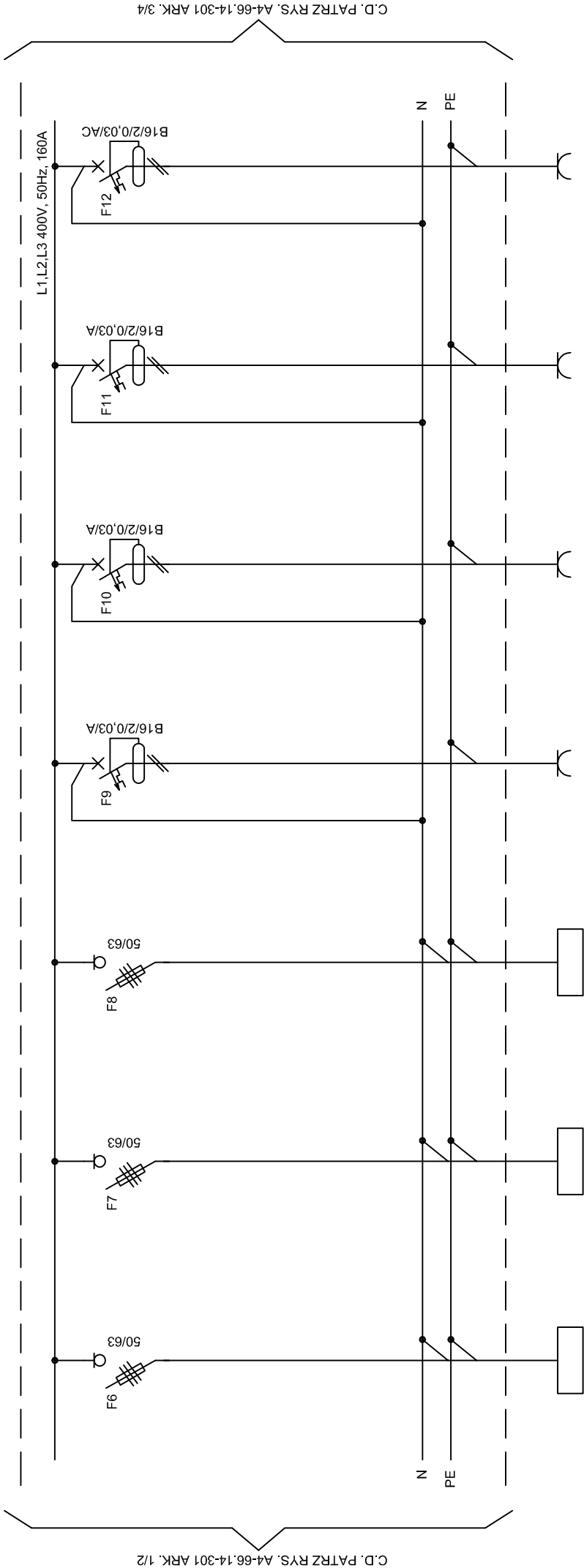
C.D. PATRZ RYS. A4-66.14-301 ARK. 3/4

C.D. PATRZ RYS. A4-66.14-301 ARK. 5/6

OPIS	REZERWA	Oświetlenie pom. 1/18	Oświetlenie pom. 1/10; 1/11; 1/1; 1/13; 1/16; 1/17	Oświetlenie pom. 1/15	Oświetlenie pom. 1/14	Oświetlenie pom. 1/09
MOC [kW]		0,7	3,6	0,4	0,4	0,5
LICZBA ODB.		6	11	3	3	4
DŁUGOŚĆ [m]		15	35	15	20	23
TYP KABLA		YDYzo 3x1,5	YDYzo 3x1,5	YDYzo 3x1,5	YDYzo 3x1,5	YDYzo 3x1,5

 PRZEDSIĘBIORSTWO USŁUGOWO-PROJEKTOWE ul. Korczaka 5/6 82-500 Kwidzyn tel./fax: 55 261 37 78		NAZWA I ADRES OBIEKTU:	Przebudowa instalacji elektrycznych w obiekcie S.O.S.W. w Uśnischach wraz z oświetleniem wewnętrznym. Uśnice 15; 82-400 Szum, gmina Szum, dz. nr 240.	DATA:	03.2015
		TYT. RYS.:	ROZDZIELNICA R101 SCHEMAT IDEOWY, ARANŻACJA, ZEST. MATERIAŁÓW	NR ARCH:	PW 66/014
		OPRACOWAŁ:	mgr inż. Marcin Delegacz	SKALA:	-
		PROJEKTANT:	inż. Stanisław Młodzanowski	WYDANIE:	01
		SPRAWDZIŁ:	mgr inż. Maciej Gostkiewicz	NR ARK.	4/5
				NR RYS.:	A4-66.14-301

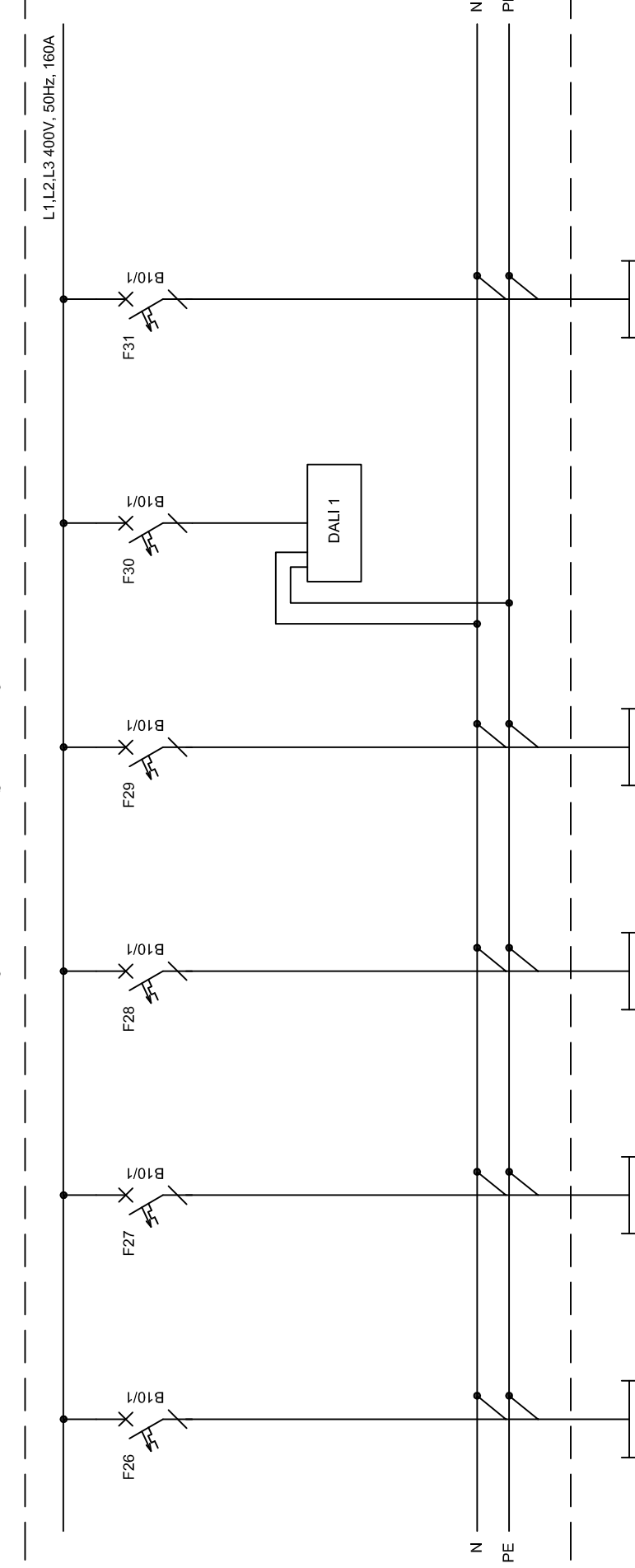
ROZDZIELNICA R101



OPIS	Rozdzielnica R104 - parter szkola	Rozdzielnica R201 - piętro administracja	Rozdzielnica R202 - piętro internat	GN. 230V KOMP. - pom. 1/15; 1/18	GN. 230V KOMP. - pom. 1/09; 1/14	GN. 230V KOMP. - pom. 1/07; 1/08	GN. 230V pom. 1/15; 1/16; 1/17; 1/18
MOC [kW]	26,8	8,2	16,2	0,4	0,8	0,8	2,2
LICZBA ODB.	1	1	1	4	4	4	7
DLUGOŚĆ [m]	63	10	45	15	20	25	25
TYP KABLA	YKYzo 5x16	YKYzo 5x10	YKYzo 5x10	YDYzo 3x2,5	YDYzo 3x2,5	YDYzo 3x2,5	YDYzo 3x2,5

EL-PROJECT PRZEDSIĘBIORSTWO USŁUGOWO-PROJEKTOWE ul. Korczaka 5/6 82-500 Kwidzyn tel./fax: 55 261 37 78		NAZWA I ADRES OBIEKTU:	Przebudowa instalacji elektrycznych w obiekcie S.O.S.W. w Uśnischach wraz z oświetleniem wewnętrznym. Uśnice 15; 82-400 Szum, gmina Szum, dz. nr 240.	DATA:	03.2015
		TYT. RYS.:	ROZDZIELNICA R101 SCHEMAT IDEOWY, ARANŻACJA, ZEST. MATERIAŁÓW	NR ARCH:	PW 66/014
		OPRACOWAŁ:	mgr inż. Marcin Delegacz	SKALA:	-
		PROJEKTANT:	inż. Stanisław Młodzanowski	WYDANIE:	01
		SPRAWDZIŁ:	mgr inż. Maciej Gostkiewicz	NR ARK.	2/3
				NR RYS.	A4-66.14-301

ROZDZIELNICA R101

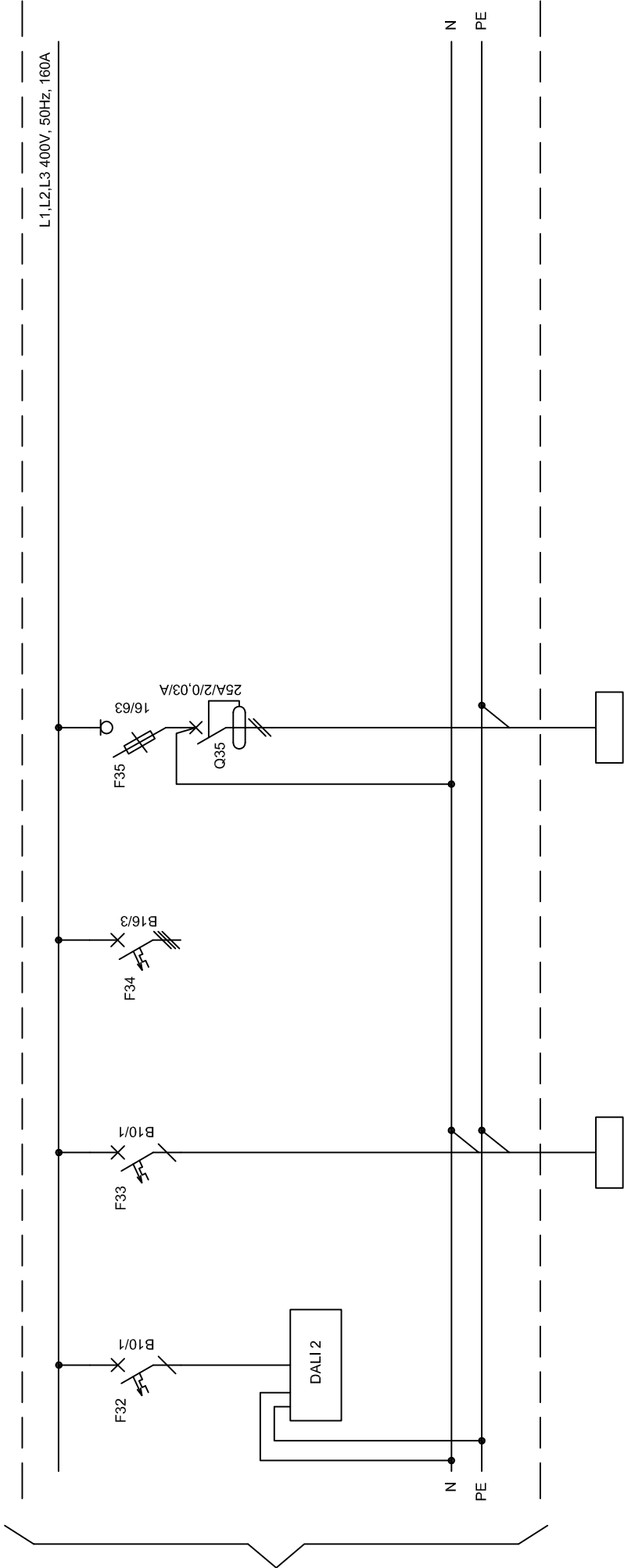


OPIS	Oświetlenie pom. 1/08	Oświetlenie pom. 1/07	Oświetlenie pom. 1/19; 2/01	Oświetlenie na zewnątrz	Sterownik DALI nr 1	Oświetlenie awaryjne pom. 1/10; 1/13; 1/16; 1/19; 1/20; 1/22; 1/35; 2/20; na zewnątrz
MOC [kW]	0,5	0,5	0,5	0,01		0,2
LICZBA ODB.	4	4	24	2		20
DLUGOŚĆ [m]	30	35	50	50		50
TYP KABLA	YDY2o 3x1,5	YDY2o 3x1,5	YDY2o 3x1,5	YDY2o 3x1,5	LgY1,5	YDY2o 3x1,5

EL PROJECT
PRZEDSIĘBIĘSTWO USŁUGOWO-PROJEKTOWE
ul. Korczaka 5/6 82-500 Kwidzyn
tel./fax: 55 261 37 78

NAZWA I ADRES OBIEKTU:	Przebudowa instalacji elektrycznych w obiekcie S.O.S.W. w Uśnitchach wraz z osiedleniem wewnętrznym. Uśnitse 15; 82-400 Szum, gmina Szum, dz. nr 240.			DATA:	03.2015
TYT. RYS.:	ROZDZIELNICA R101 SCHEMAT IDEOWY, ARANŻACJA, ZEST. MATERIAŁÓW			NR ARCH.:	PW 66/014
OPRACOWAŁ:	mgr inż. Marcin Delegacz			SKALA:	-
PROJEKTANT:	inż. Stanisław Młodzianowski nr upr. 1994/E/91			WYDANIE:	01
SPRAWDZIŁ:	mgr inż. Maciej Gostkiewicz nr upr. POW00014/POOE10			NR RYS.:	A4-66-14-301

ROZDZIELNICA R101

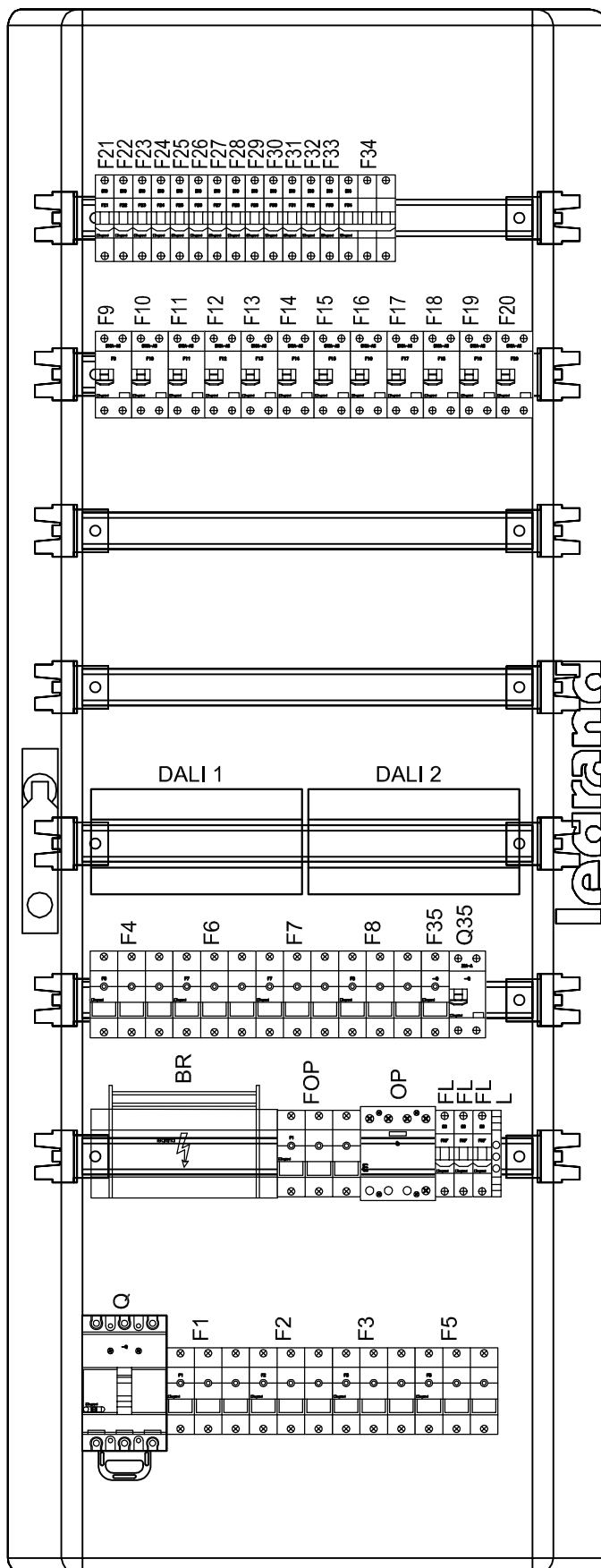


C.D. PATRZ RYS. A4-66.14-301 ARK. 5/6

OPIS	Sterownik DALI nr 2	Dzwonek pom. 1/20	Rezerwa	Rozdzielnica serwerowni		
MOC [kW]		0,05		1,5		
LICZBA ODB.		1		1		
DŁUGOŚĆ [m]		25		20		
TYP KABLA	LgY1,5	YDY2o 3x1,5		YDY2o 3x2,5		

EL-PROJECT PRZEDSIĘWZIĘCIE WYKONAWCZE ul. Korczaka 5/6 82-500 Kwidzyn tel./fax: 55 261 37 78		NAZWA I ADRES OBIEKTU:	Przebudowa instalacji elektrycznych w obiekcie S.O.S.W. w Usnících wraz z oświetleniem wewnętrznym. Usnície 15; 82-400 Sztum, gmina Sztum, dz. nr 240.	DATA:	03.2015
		TYT. RYS.:	ROZDZIELNICA R101	NR ARCH:	PW 66/014
		OPRACOWAŁ:	SCHEMAT IDEOWY, ARANŻACJA, ZEST. MATERIAŁÓW	SKALA:	-
		PROJEKTANT:	mgr inż. Marcin Delegacz	WYDANIE:	01
		SPRAWDZIŁ:	inż. Stanisław Młodziejowski nr upr. 1694/E/91	NR ARK.	6/7
		WZGLĘDNY:	mgr inż. Maciej Gostkiewicz nr upr. POM/001-4/POM/10	NR RYS.:	A4-66.14-301

ROZDZIELNICA R101



Rozdzielnica stojąca z cokołem XL400 o wym 1600x575x175

LOKALIZACJA: parter pom. nr 1/19

UWAGI:


Wyprowadzenia kabli górą oraz dołem

ARANŻACJA

 <p>PRZEDSIĘWZIĘTWO USŁUGOWO-PROJEKTOWE "EL-PROJECT" ul. Korczaka 56 82-500 Kwidzyn tel/fax: 55 261 37 78</p>	NAZWA I ADRES OBIEKTU:	Przebudowa instalacji elektrycznych w obiekcie S.O.S.W. w Uśnicach wraz z oświetleniem wewnętrznym. Uśnice 15; 82-400 Sztum, gmina Sztum, dz. nr 240.	DATA: 03.2015 NR ARCH. PW 66/014
	TYT. RYS.:	ROZDZIELNICA R101 SCHEMAT IDEOWY, ARANŻACJA, ZEST. MATERIAŁÓW	SKALA: -
	OPRACOWAŁ:	mgr inż. Marcin Delegacz	WYDANIE: 01
	PROJEKTANT:	inż. Stanisław Młodzianowski nr up: 1694/EJ/91	NR ARK. 7/8
	SPRAWDZIŁ:	mgr inż. Maciej Gostkiewicz nr upr: POM/0014/POOE/10	NR RYS.: A4-66.14-301

ZESTAWIENIE MATERIAŁÓW ROZDZIELNICY R101

LP	ILOŚĆ	j.m.	CECHA	OPIS	Typ	NR. KAT.	PRODUCENT	UWAGI
1	1	szt.	OBUDOWA	Rozdzielnica metalowa z cokołem XL3 400 wysokość 1600, szerokość 575, głębokość 175mm	XL3 400	0201 18	LEGRAND	
2	1	szt.	OBUDOWA	Drzwi profilowane metalowe do rozdzielnic XL400 wysokość 1500	XL3 400	0202 58	LEGRAND	
3	1	szt.	OBUDOWA	Bębenek zamka nr 405		0202 91	LEGRAND	
4	7	szt.	OBUDOWA	Wspornik TH 35 aluminiowy 1-pozycyjny Do mocowania aparatów modułowych i rozłączników Vistop do 160 A Montaż na profilach pionowych wyłączanie w szafach XL3 400 + zaczepty 24 moduły regulacyjne		0202 01	LEGRAND	
5	4	szt.	OBUDOWA	Oslonki, Kolor RAL 7035. Do osłon metalowych i izolacyjnych. wielkość 24 moduły, zestaw zaślepek do docinania		0200 51	LEGRAND	
6	1	szt.	OBUDOWA	Podstawa montażowa do wyłączników DPX 160/250 montowanych pionowo		0202 11	LEGRAND	
7	7	szt.	OBUDOWA	Oslona metalowa szerokość 24moduły wysokość 150mm		0203 00	LEGRAND	
8	1	szt.	OBUDOWA	Oslona metalowa dla DPX montowanych pionowo		0203 10	LEGRAND	
9	1	szt.	OBUDOWA	Oslona pełna wysokość 100mm szerokość 600mm 1/4 obr.		0203 41	LEGRAND	
10	1	szt.	OBUDOWA	Szyna 12x4 + zaciski przyłączeniowe		0373 02	LEGRAND	
11	1	szt.	OBUDOWA	Przewód ekwipotencjalny		0373 85	LEGRAND	
12	1	szt.	OBUDOWA	Wspornik dystansowy AL DO 20 Modułów		4052 26	LEGRAND	
13	1	szt.	Q	Płytki mocujące DPX 160 na szynie TH35		4210 71	LEGRAND	
14	1	szt.	Q	Rozłącznik izolacyjny 3-bieg DPX3-I 160 prąd znamionowy 160A	DPX3-I 160	4201 98	LEGRAND	
15	2	szt.	Q	Styki pomocnicze sygnalizacyjne dla wyłączników DPX3 160		4210 11	LEGRAND	
16	1	szt.	Q	Wyzwalacz wzrostowy dla wyłącznika DPX160 napięcie znamionowe 200-277 VAC/DC		4210 16	LEGRAND	
17	1	szt.	L	Lampka sygnalizacyjna potrójna 250/500 V	L333	0031 43	LEGRAND	
18	1	szt.	BR	Blok rozdzielczy 4-bieg. 160A		0048 79	LEGRAND	
19	1	szt.	OP	Ochronniki przeciwprzepięciowe kl I+II (B+C) dla układu sieci TN-S zdolność odprowadzania prądów udarowych 12,5kA, Najwyższe napięcie pracy 280V	V50-B+C +3NPE	5093 65 4	OBO	
20	3	szt.	FL.	Wyłącznik nadprądowy 1-bieg. In=6A, charak. B	S 301 B6	6055 06	LEGRAND	
21	13	szt.	F21..F33	Wyłącznik nadprądowy 1-bieg. In=10A, charak. B	S 301 B10	6055 08	LEGRAND	
22	1	szt.	F34	Wyłącznik nadprądowy 3-bieg. In=16A, charak. B	S 303 B16	6055 50	LEGRAND	
23	1	szt.	F35	Rozłącznik bezpiecznikowy 1-bieg, prąd znamionowy 63A z wkładkami bezpiecznikowymi 16A	R 301 16	6066 04	LEGRAND	
24	6	szt.	F3..F8	Rozłącznik bezpiecznikowy 3-bieg, prąd znamionowy 63A z wkładkami bezpiecznikowymi 50A	R 303 50	6067 08	LEGRAND	
25	3	szt.	FOP; F1,F2	Rozłącznik bezpiecznikowy 3-bieg, prąd znamionowy 63A z wkładkami bezpiecznikowymi 63A	R 303 63	6067 09	LEGRAND	
26	4	szt.	F9..F11, F16	Wyłącznik nadprądowy 2-bieg. In=16A, charak. B z członem różnicowoprądowym 30mA charak. A	P 312 B-16-30-A	0085 06	LEGRAND	
27	8	szt.	F12..F15 F17..F20	Wyłącznik nadprądowy 2-bieg. In=16A, charak. B z członem różnicowoprądowym 30mA charak. AC	P 312 B-16-30-AC	0084 02	LEGRAND	
28	1	szt.	Q35	Wyłącznik różnicowoprądowy In=25A, charak. A, prąd zadziałania 30mA	P 302 25-30-A	0090 56	LEGRAND	
29	1	szt.		Tabliczka opisowa grawerowana 150x50 z nazwą rozdzielnicy	Treść R101			
30		wg potrzeb		Materiały drobne linka LgY, kołki montażowe śruby nakrętki podkładki, normalia, grzebienie zasilające				
31	2	szt.	DALI 1 DALI 2	Sterownik DALI DIGIDIM ROUTER 910 2 wyjścia DALI		910	HELVAR	

 <p>PRZEBUDOWA I SERWISOWANIE PROJEKTOWE "EIPROJECT" ul. Korczaka 9/6 82-500 Kwidzyn tel/fax: 55 261 37 78</p>	NAZWA I ADRES OBIEKTU:	Przebudowa instalacji elektrycznych w obiekcie S.O.S.W. w Uśnících wraz z oświetleniem wewnętrznym. Uśnice 15; 82-400 Sztum, gmina Sztum, dz. nr 240.	DATA: 03.2015 NR ARCH. PW 66/014
	TYT. RYS.:	ROZDZIELNICA R101 SCHEMAT IDEOWY, ARANŻACJA, ZEST. MATERIAŁÓW	SKALA: -
	OPRACOWAŁ:	mgr inż. Marcin Delegacz	WYDANIE: 01
	PROJEKTANT:	inż. Stanisław Młodzianowski nr up: 1694/EI/91	NR ARK. 8/-
	SPRAWDZIŁ:	mgr inż. Maciej Gostkiewicz nr upr: POM/0014/POOE/10	NR RYS.: A4-66.14-301